

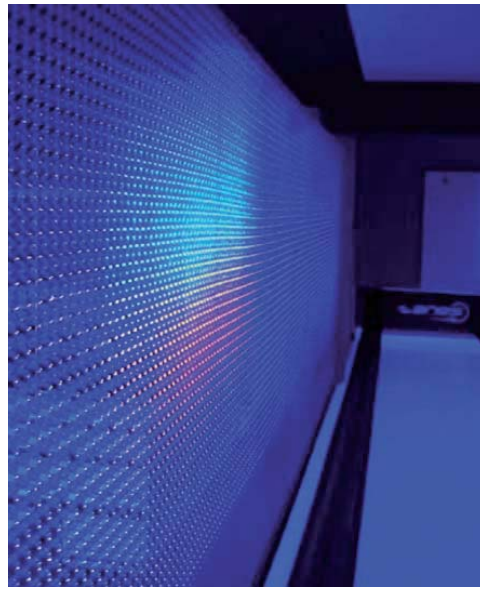


## Bloomframe® Dinamik Balkon

Bloomframe, balkona dönüşebilen ve kullanıcıya esnek ve eğlenceli bir yaşama ve dinlenme alanı sunan yeni bir pencere çerçevesi. Bloomframe penceresi, açılabilir özelliği ile kolaylıkla dış mekanı algılama ve burada vakit geçirme imkanı sağlıyor. Küçük bir hareketle iç mekana doğrudan, ışık, hava ve ek bir alan kazandırılabilir. Birkaç Bloomframe bir arada kullanılarak, buldukları cepheye göz alıcı bir görünüm kazandırıyor. Farklı bireylerin değişen alışkanlıkları veya değişen mevsim koşulları sayesinde Bloomframe pencereleri, yapının sürekli şekil değiştirmesine neden oluyor. Devrim niteliğindeki balkon Bloomframe, Amsterdam'dan Hofman Dujardin Mimarlık tarafından tasarlandı ve marka haline getirildi. Hollanda Veldhoven'dan Hurks Geveltechniek Araştırma&Geliştirme Departmanı tarafından geliştirilen tasarım konsepti, fonksiyonel bir prototipe dönüştürüldü. Bloomframe'in prototipi, Hollanda-Utrecht 2007 Uluslararası Yapı ve Strüktür Yarışması'nda sunuldu. Dinamik balkon, yoğun kentsel alanlardaki kompakt yerleşimler için fonksiyonel bir çözüm sunuyor. Bloomframe'in, geleceğin yapı endüstrisinde oldukça önemli bir rol oynaması bekleniyor.

Bloomframe pencereleri, farklı yapılarla rahatlıkla kullanılabilir. Öğrenci dairelerine pratik bir çözüm, otellerde odalara lüks bir teras sunuyor. Düğmeye ufak bir dokunuşla 15 saniye içinde yavaşça açılan hareketli balkonun birkaç metrekairelik alanı, iki kişinin zevkle kahvaltı yapabilmesine imkan tanıyor. Hareketli balkon, sağlam katı bir strüktüre sahip olmasının yanı sıra oldukça zarif ve saydam bir görünüm sunuyor.

<http://raf.arkitera.com/y033>



## Kaynemaile™'den KML22™

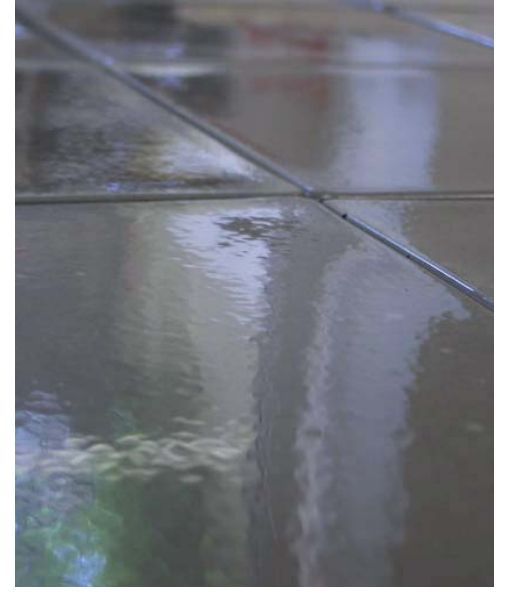
Yeni Zelanda'lı tasarım ve üretim firması Kaynemaile tarafından mimarlara ve iç mimarlara dinamik ve yeni bir yüzey çözümü sunuluyor. Kaynemaile™ yüzey çözümünün teknolojisi ve tasarım konsepti 2002 yılında ortaya çıktı ve ticari üretimi 2007'de başladı. 2007 Nisan ayında Kaynemaile Firması, Almanya'daki Uluslararası Hannover Fuarı'nda IF Malzeme Ödülü'nü kazandı. Ödül, dünya çapında ünlü tasarımcılar, mimarlar ve imalatçılar tarafından kabul görüyor.

KML22™ yaratıcı, estetik ve fonksiyonel kullanımlar için ideal, dikişsiz bir ağı. KML22™'nin ışık toplayıcı özelliği sayesinde, özel aydınlatma tasarımı ve etkiler kullanılarak mekanlarda özel atmosferler yaratılabilir. Bununla birlikte saydamlığı sayesinde, mekanın dekoratif ayrıntılarını da vurguluyor.

Hafif bir malzeme olan KML22™, duvarlar ve mağaza vitrinlerinde kullanım için ideal. Fuar standartlarında çelik konstrüksiyona alternatif olarak sunuluyor. Kendi kendine sönebilen Makrolon® polikarbonat malzemeden üretilen ürün, kamu alanları, barlar ve ofis binalarında, yangın dayanımı nedeniyle tercih ediliyor. Bağlantı elemanları ve çemberler arasında fiziksel bir birleşim veya kaynak olmamasından dolayı oldukça sağlam olan ağı, yükü benzersiz bir şekilde dağıtıyor. Bu ise noktasal yüklenmeyi oldukça düşürüyor.

Sınırsız yüzey alanlarında kullanılabilen ürün 13 mm kalınlığında üretiliyor. Şeffaf ve buz mavisi olmak üzere iki renk alternatifi, uygulama sırasında mekana uyarlanabiliyor.

<http://raf.arkitera.com/y034>



## Betonun Yeniden Yorumlanması: Creacrete™

Creacrete™, yoğun ve kompakt yapılı, ana malzemesi beton olan yenilikçi ve estetik bir ürün. Ürün, kalıcı pürüzsüzlüğe sahip yüzeyi, aşınmazlığı, aside dayanımı ve su geçirmezliği ile betonun farklı özelliklerinin ortaya çıkmasına neden oldu.

Mimaride ve her alanda kolaylıkla bulunabilen bir malzeme olan betonun, ürün tasarımında kullanımları bundan önce, hep ağır kütleli, yoğun objelerde oldu. Dolayısıyla bu durum tasarımın formunu sınırlandırdı.

Bu çalışma betonun, seramiğe alternatif bir malzeme olarak yenilikçi kullanımını ortaya çıkarıyor. Creacrete™, zemin ve duvar döşemelerinde, dekoratif objelerde, cephelerde ve sofa takımlarında kullanılabilir.

Yüksek teknolojiye sahip beton ürünler, performans özelliği ve tipik görünümüyle geleneksel betona benziyor. Bununla birlikte, özel bazı işlemlerden sonra, beton için yeni bir özellik olan, parlak pürüzsüz yüzeyler elde etmek mümkün.

Seramik gibi lekelerle karşı cıalanabilen betonun yüksek pH değeri, mutfak gereci olarak kullanılmasını sağlıyor.

Betonun kullanımı, seramiğe göre üretim sürecini kısaltıyor, çünkü ateşleme sayısını azaltıyor. Bu da enerji kullanımını ve maliyeti düşürüyor. Üretimindeki kolaylık, betonun şekillenmesinde de özgürlük sınırlarını genişletiyor.

<http://raf.arkitera.com/y035>